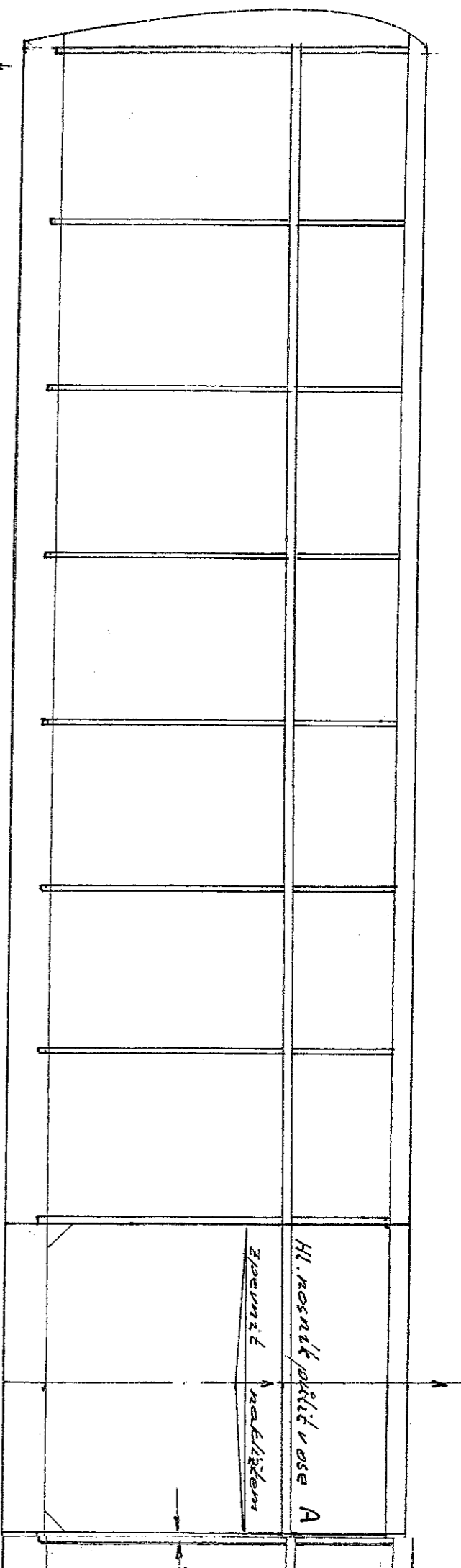
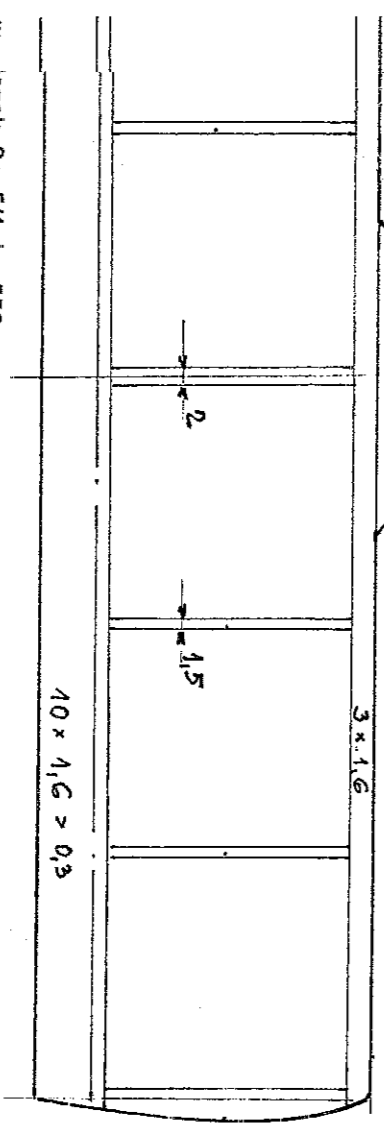
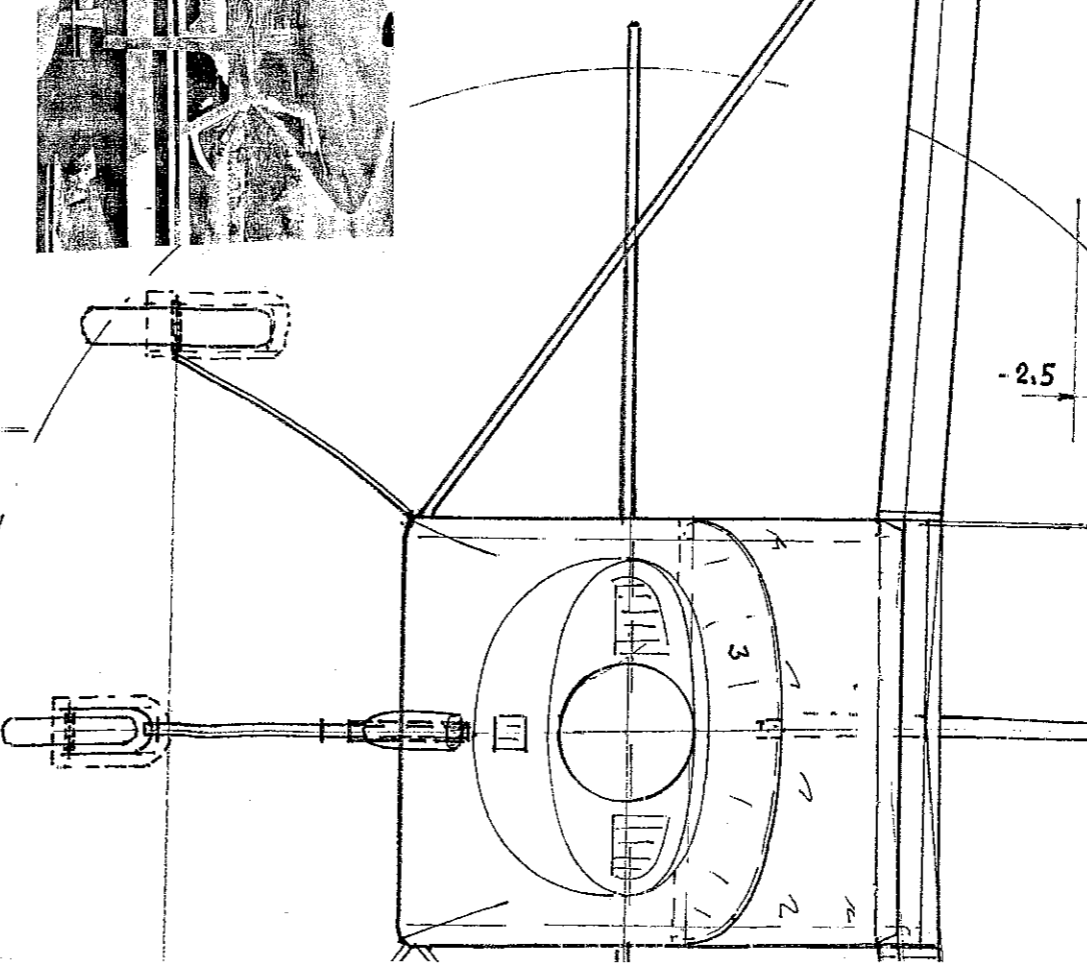
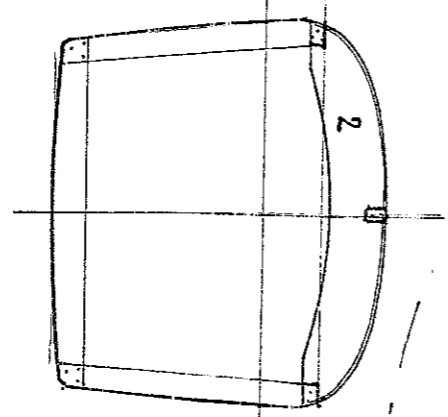
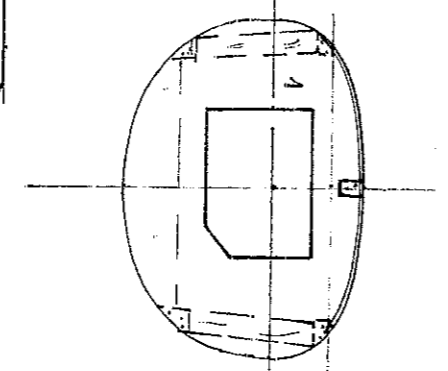
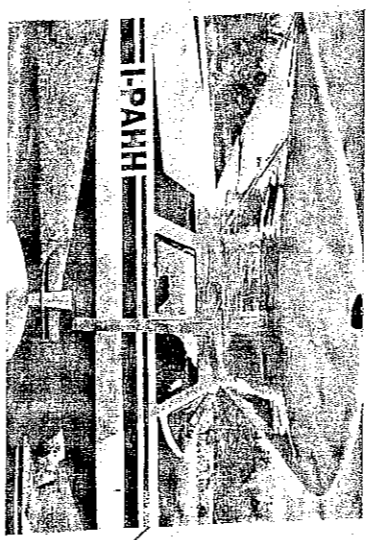
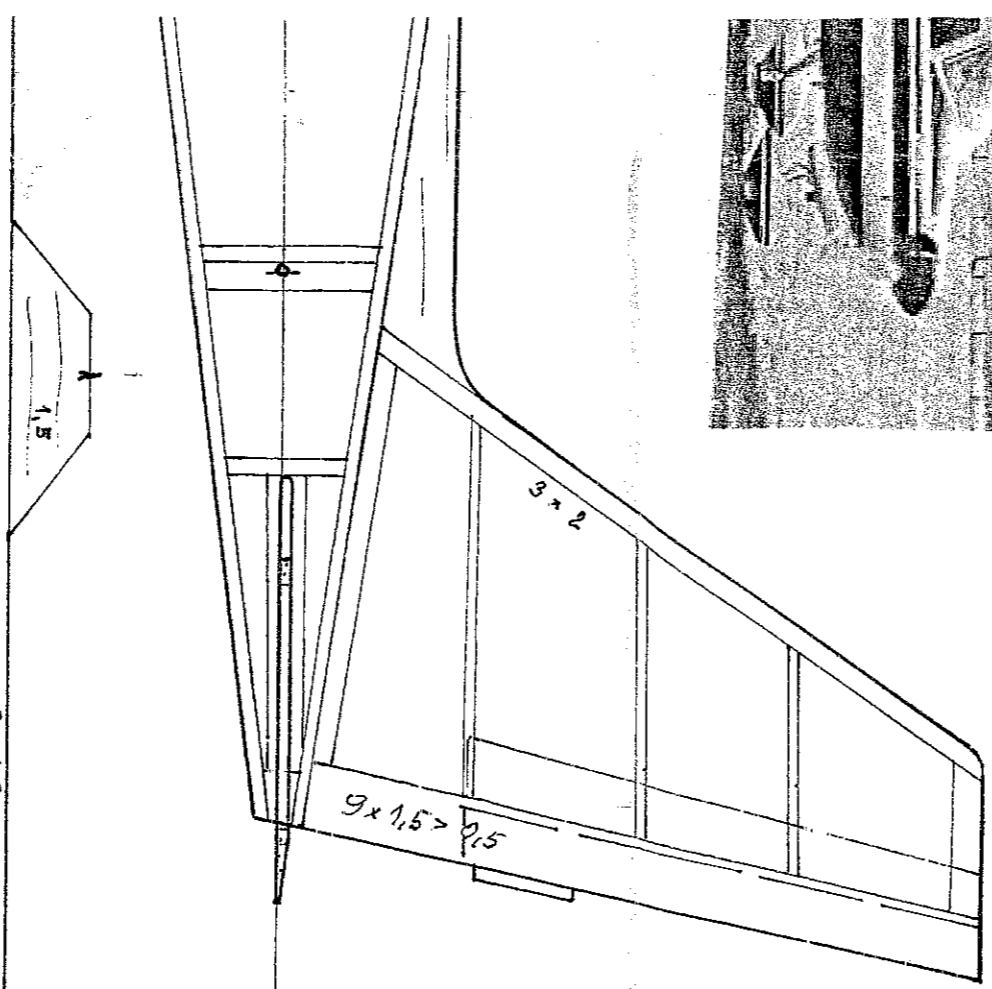
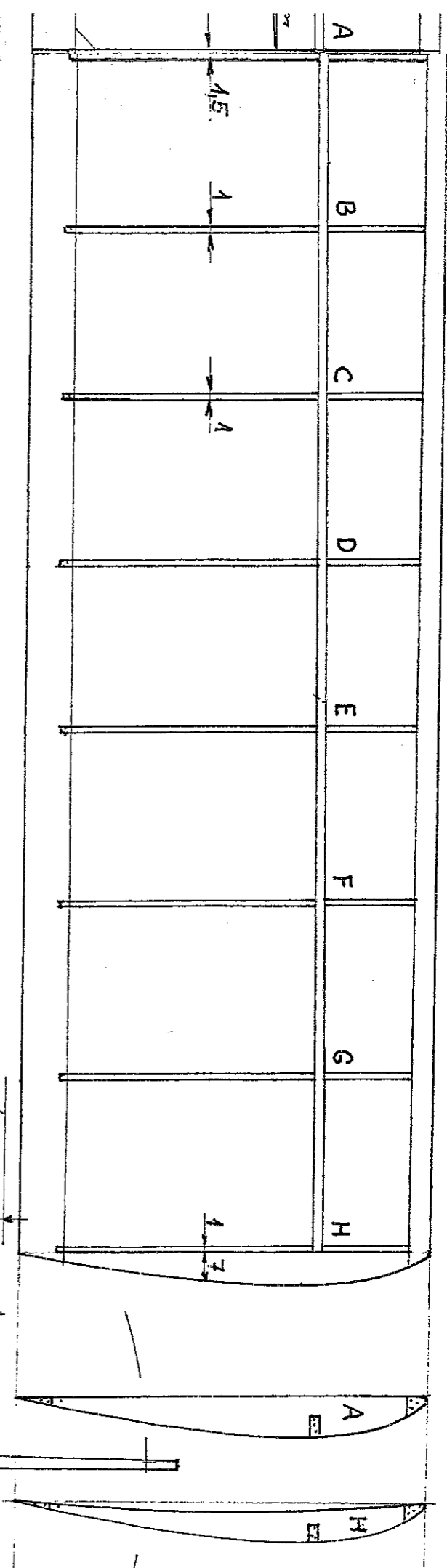
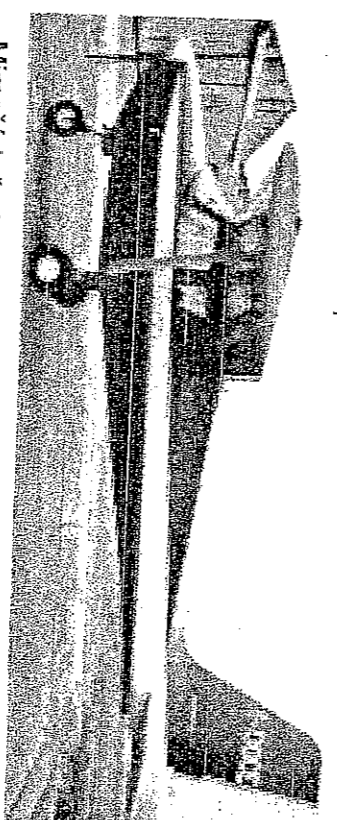
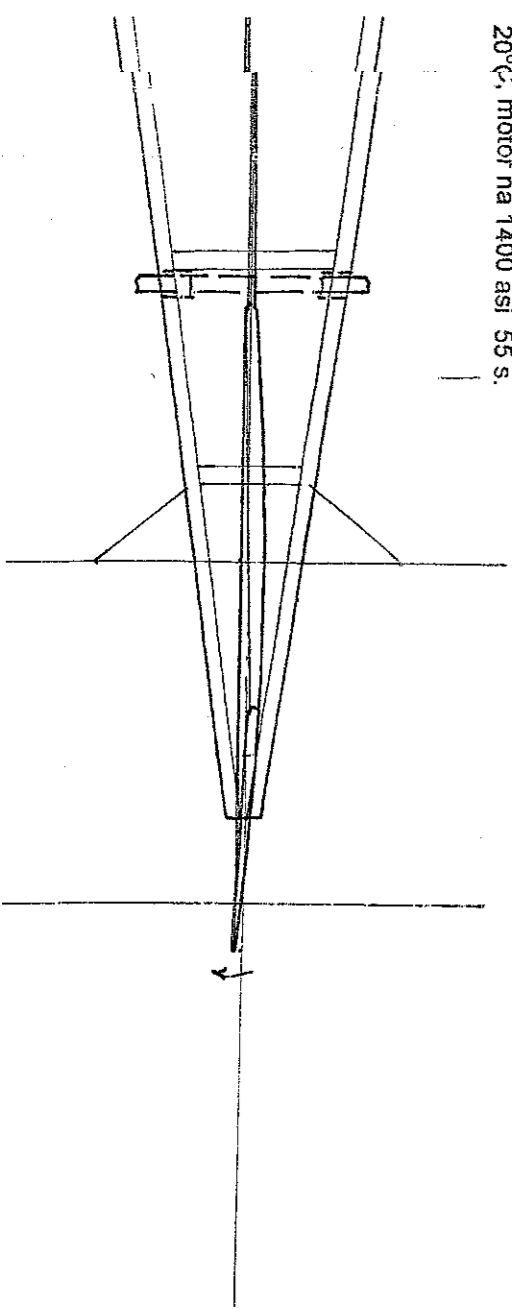


Při prázdné váze do 20g volit svazek N max. cca 1600 ot, při T 20°C, m





lit svazek 2 x 5/1, l = 550 mm  
20°C, motor na 1400 asi 55 s.



Mimořádně vhodný typ, původní výkres dvacetinky byl nakreslen v r. 1984, dvacetinka byla stavěna v mnoha exemplářích a vždy výborně létá.. limitující při stat. bodování byly neúplně podklady, pokud jde o barvy, nyní s novými barevnými fotkami lze výkres velmi zpřesnit a podklady jsou úplně

Barvy : celý letoun bílý, modry trup před kabinou a také úzký pruh na boku trupu a na SOP

Dokumentace : 4 fotografie přímo OSCAR P.64, velký 3 pohled , tech. data vč. dalších fotek OSCAR verze P.66 B Modelář 7/1977 a menší P.66 C CHARLIE v listkovnici L+K 77, více pak internet

**M 1/20 PARTENAVIA OSCAR P.64**  
Ing. Lubomír Koutný Brno 09/2009 ©