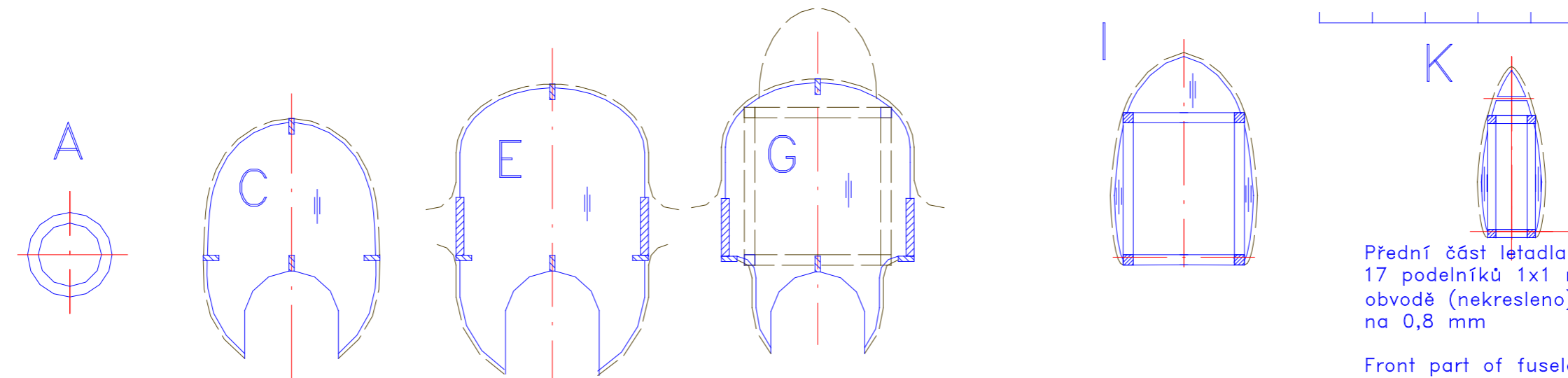
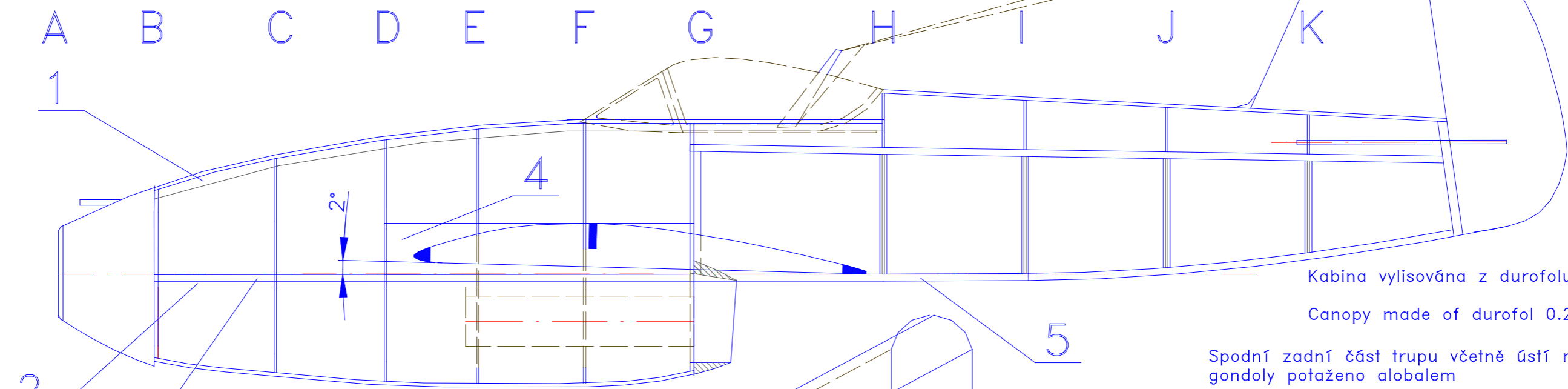
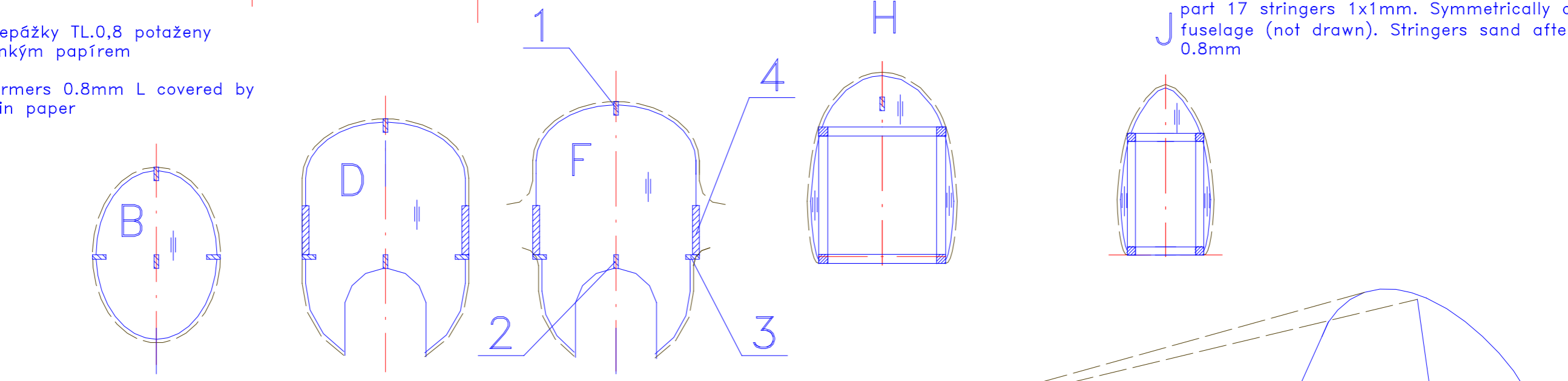


0 5 10 [mm]



Přepážky TL.0,8 potaženy tenkým papírem  
Formers 0.8mm L covered by thin paper

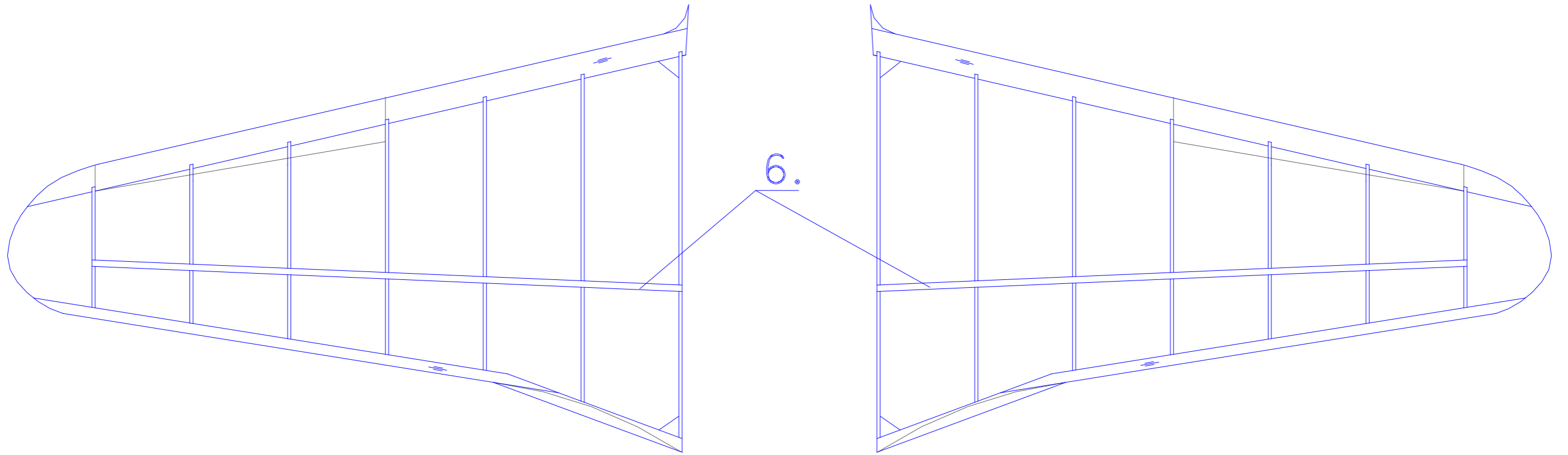
Přední část letadla 36 podelníků 1x1mm, zadní část 17 podelníků 1x1 mm systematicky rozmístěno po obvodě (nekresleno) podelník po přilepení opracovat na 0,8 mm  
Front part of fuselage 36 stringers 1x1mm. Back part 17 stringers 1x1mm. Symmetrically around the fuselage (not drawn). Stringers sand after gluing to 0.8mm



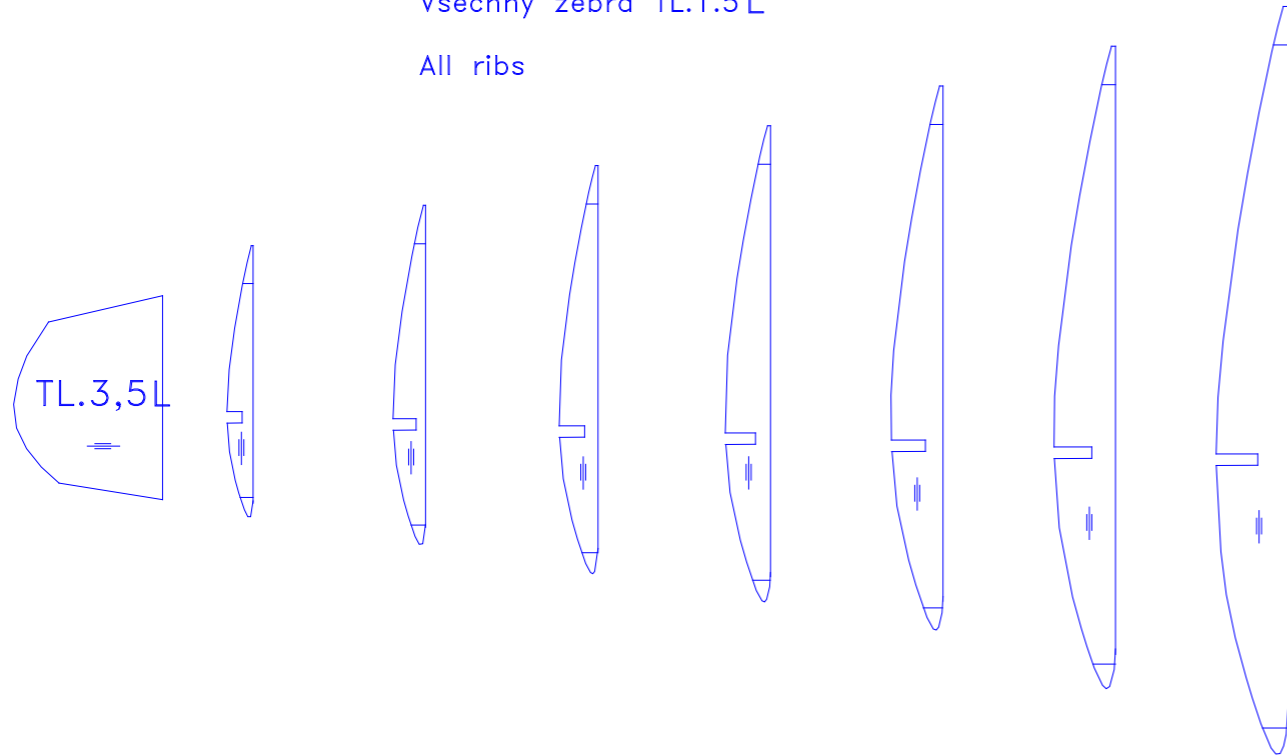
Motorová gondola z podelně rozstřížené trubky. max. 2 závity, kancelářský papír  
Motor mount/holder made of paper tube (office paper, max two coils), longitudinally cut

Kabina vylisována z durofolu 0.2 mm  
Canopy made of durofol 0.2mm

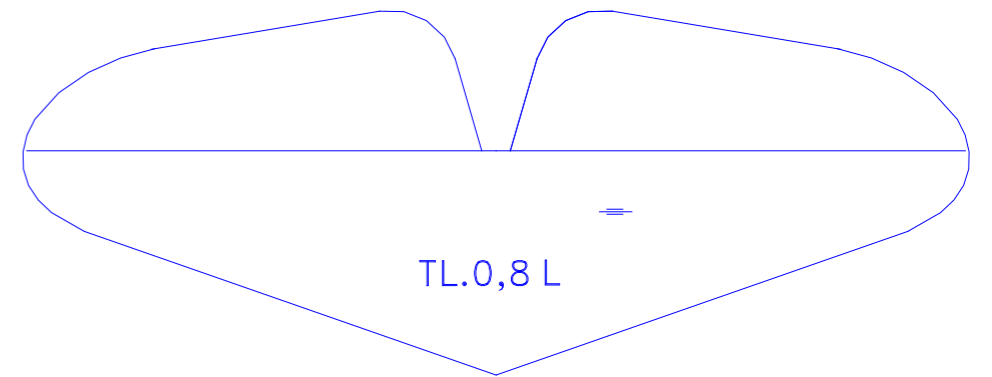
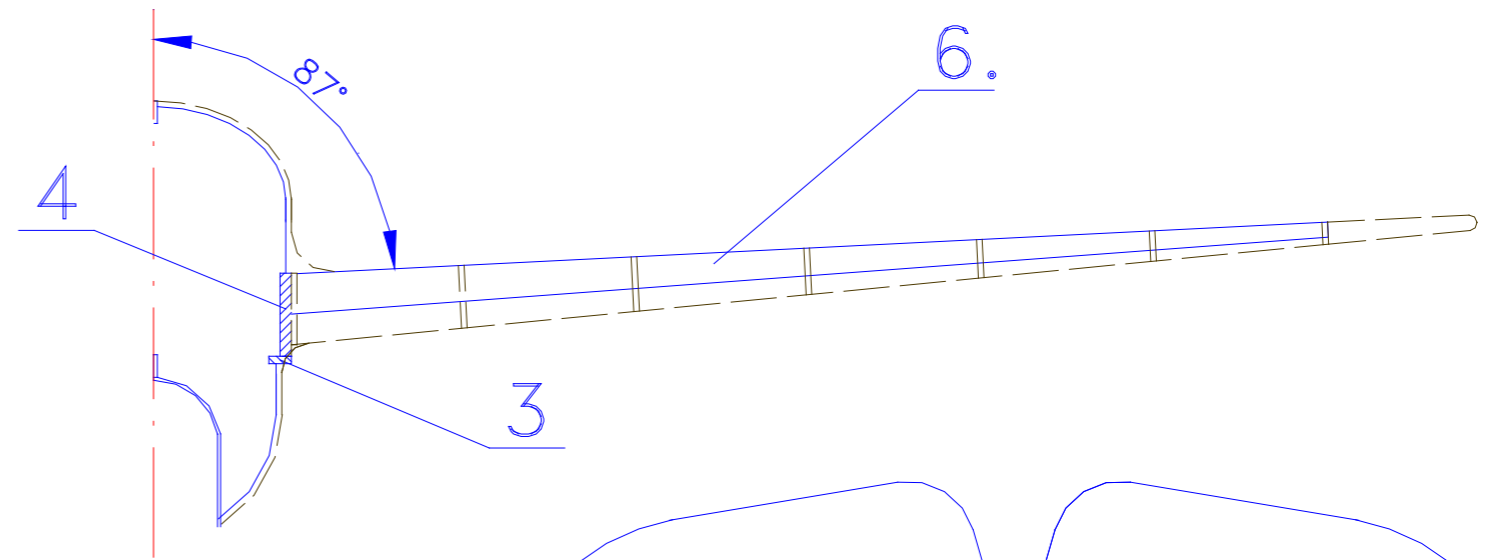
Spodní zadní část trupu včetně ústí motorové gondoly potaženo alobalem  
Lower part of the fuselage covered with alu foil including the intake of motor holder



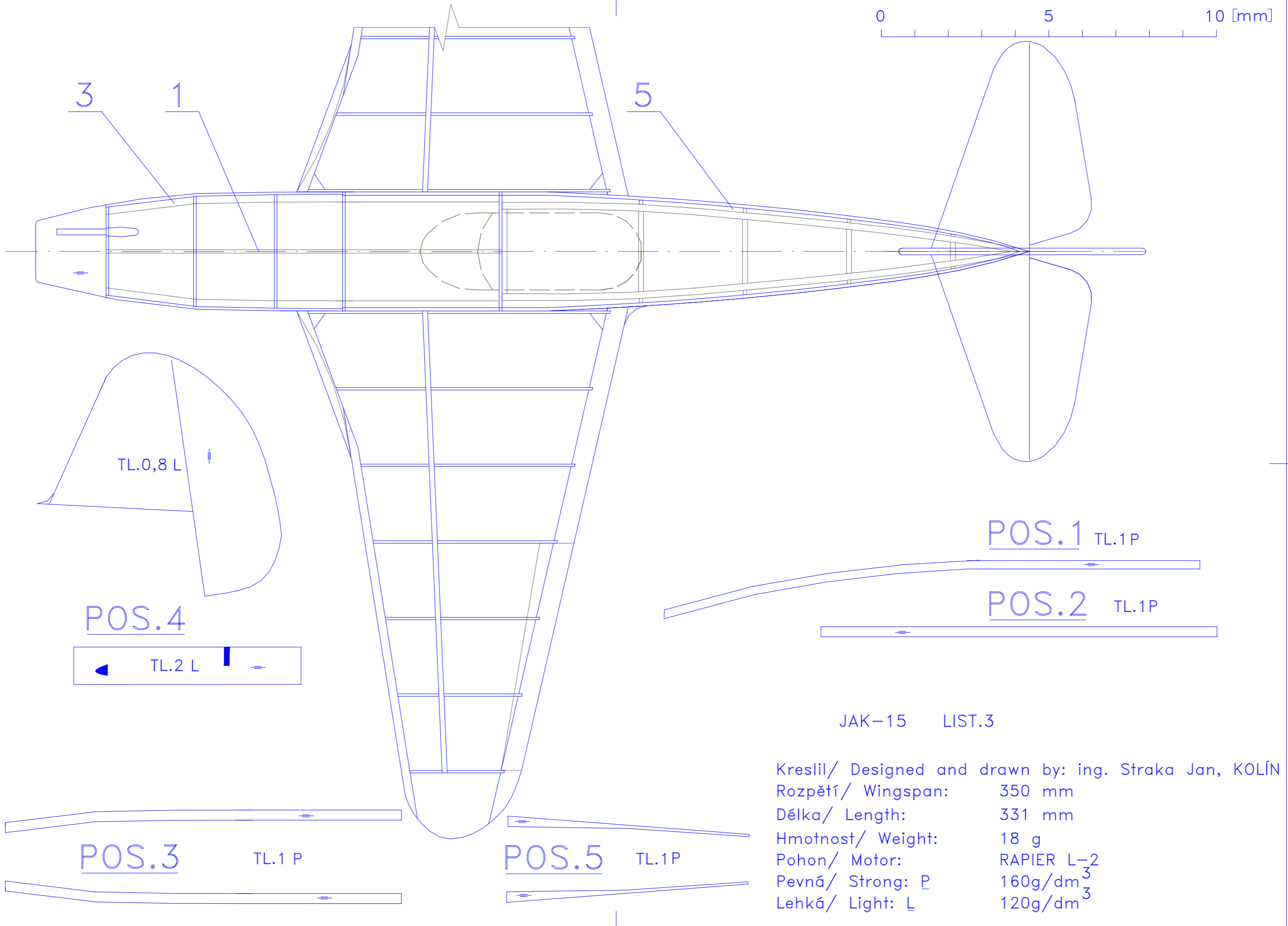
Všechny žebra TL.1.5L  
All ribs



POS.6.



0 5 10 [mm]



JAK-15 LIST.3

Kreslil/ Designed and drawn by: ing. Straka Jan, KOLÍN  
Rozpětí/ Wingspan: 350 mm  
Délka/ Length: 331 mm  
Hmotnost/ Weight: 18 g  
Pohon/ Motor: RAPIER L-2  
Pevná/ Strong: P 160g/dm<sup>3</sup>  
Lehká/ Light: L 120g/dm<sup>3</sup>